

Förderverein Ersbergsschule Nürtingen e. V.

Ersbergstraße 40-42 | 72622 Nürtingen

ANTRAG AUF MITGLIEDSCHAFT

Bitte in Blockschrift ausfüllen:

Hiermit erkläre ich meinen Beitritt und ermächtige den Förderverein Ersbergsschule Nürtingen e. V. den Jahresbeitrag bei Eintritt bzw. jeweils zum 1. Werktag im März jährlich zu Lasten meines Kontos einzuziehen.

Name | Vorname:.....

Name Kind/Kinder:.....

Straße | Haus-Nr.

PLZ | Wohnort:.....

Telefon:.....

E-Mail:

Gewünschter Jahresbeitrag

10,00€ 20,00€ 50,00€ 100,00€

Eigener Betrag:

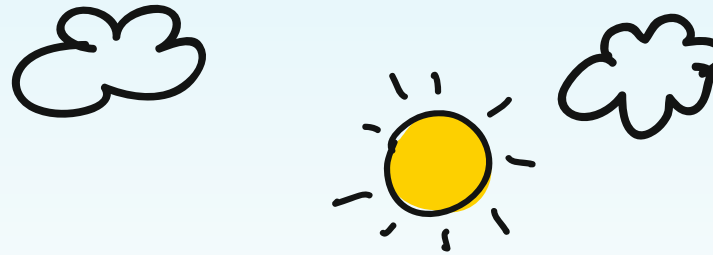
.....

Einverständniserklärung personenbezogene Daten¹⁾

Die Mitgliedschaft ist jederzeit 3 Monate zum Ende des Kalenderjahres kündbar. Sie endet jedoch nicht automatisch mit der Schulentlassung des Kindes. Die Kündigung kann per E-Mail oder schriftlich erfolgen.

1) Ich bin mit der Erhebung, Verarbeitung und Nutzung meiner personenbezogenen Daten zum Zwecke der Mitgliederverwaltung und Beitragserhebung einverstanden. Das Informationsblatt zur Erhebung, Verarbeitung und Nutzung von personenbezogenen Daten habe ich zur Kenntnis genommen.

Datum | Unterschrift.....



KONTAKT

**Förderverein
Ersbergsschule Nürtingen e. V.**
Ersbergstraße 40-42 | 72622 Nürtingen
Gemeinnütziger Verein

Email: f.ersbergsschule@gmail.com
Web: www.foerderverein-ersbergsschule.de

Sie können durch Ihre Mitgliedschaft und/oder mit einer Spende unseren Verein stärken und damit etwas für die Kinder an der Ersbergsschule tun.

Spendenkonto DE 62 6115 0020 0008 4101 80

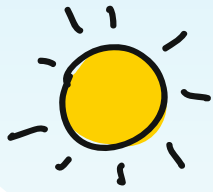
**GEMEINSAM LÄSST
SICH VIEL BEWEGEN!**



Ersbergsschule Nürtingen

Förderverein Ersbergsschule Nürtingen e.V.





SCHULFÖRDERVEREIN - WAS BRINGT DAS?

Der Förderverein der Ersbergsschule setzt da an, wo staatliche Mittel begrenzt sind und Projekte mit dem normalen Schulbudget nicht voll finanzierbar wären. Wir wollen für unsere Kinder eine Schule mit Möglichkeiten und Angeboten, die über den Standard hinausgehen. Damit Lernen Freude macht und Bildung funktionieren kann.

WAS TUN WIR?

Wir unterstützen Aktivitäten und Projekte, die das schulische Leben bereichern. Als eigenständiges Gremium arbeiten wir eng mit Schulleitung, Lehrerkollegium und Elternbeirat zusammen. Wir leisten finanzielle und ideelle Beiträge, um die Schule lebendig und zukunftsorientiert zu gestalten.



WAS FÖRDERN WIR?

- die Kletterlandschaft unseres Schulhofes
- die Spielgeräte für die Pause
- Bücher für die Schulbücherei
- den Besuch der Märchenerzählerin
- die Aktion „Zu Fuß zur Schule“
- den Besuch in der Jugendverkehrsschule
- und vieles andere mehr



SEPA-Lastschriftmandat

Ich ermächtige den Förderverein Ersbergsschule e. V. Zahlungen von meinem Konto mittels Lastschrift einzuziehen.

Hinweis: Ich kann innerhalb von acht Wochen, beginnend mit dem Belastungsdatum, die Erstattung des belasteten Betrages verlangen. Es gelten die mit meinem Kreditinstitut vereinbarten Bedingungen.

Zahlungsart: Wiederkehrende Zahlung

Name | Vorname Kontoinhaber:

Name des Kreditinstitutes:

Die Spendenbescheinigung wird nach Abschluss des Rechnungsjahres zugesandt.

IBAN:

BIC:

Ort, Datum:

Unterschrift:

Die Gläubiger-Identifikationsnummer und die Mandatsreferenz wird Ihnen separat mitgeteilt.

Der Förderverein Ersbergsschule e. V. erhebt, nutzt und verarbeitet die erhobenen personenbezogenen Daten ausschließlich im Rahmen der datenschutzrechtlichen Bestimmungen.

